

密閉・密集・密接
NO! 3密

新型コロナウイルス感染防止



33
 の取り組み



私たちフローラはお客様・スタッフの健康と安全を最優先し、下記および裏面のような対応をいたしております。どうぞ、ご理解とご協力をお願い申し上げます。

お客様へのお願い

01 ご来館の際は入口で手指の消毒をお願いしております。

02 ご来館の際はマスクの着用をお願い致します。

お客様に安心してご利用いただけるよう、**スタッフの徹底管理**をしております。

03
 就業中
 マスク
 フェイスガード
 の着用



04
 始業前・外出後
 手洗い・消毒
 の励行



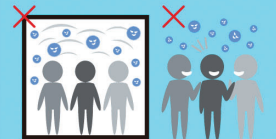
05
 朝礼・昼礼時
 検温並びに
 健康観察



06
 ユニフォームを
 こまめに洗濯
 清潔に保ちます



07
 勤務時間外も
 徹底した
 自己管理
 行動規制




フローラ会館は「NO!3密」を実施しておりますので、安心してご利用いただけます。ご質問やご不安がありましたら、お気軽にスタッフまでお問合せください。どうぞごゆっくりお過ごしくださいませ。



会館内

08 お客様窓口が密にならないよう、間隔を空けて整列をお願いしております。

09 金銭の受渡しが発生する場合は、 コイントレーを使用しております。

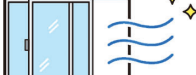
10 飛沫防止のため、窓口やテーブルにアクリル板やビニールカーテン等を設置しております。

11 施設内の換気と消毒を徹底しております。

12 万が一感染者が発生した場合に備え、個人情報取り扱いに注意をしながら、参列者の名簿を管理しております。(結婚式や葬儀の宿泊者など)

13 万が一、発熱や呼吸困難、倦怠感など感染の疑われるお客様がいらっしゃる場合、控室内で待機し、マスク着用をお願いし、外に出ないようにお願いしております。(同行者も同様)

打ち合わせ

14 通気の良い場所を利用し、 少人数で行います。

15 お客様のご要望により、オンラインでの打ち合わせを実施しております。

16 フェア等のイベント開催にあたっては、予め混雑しないよう、日程・時間・人数を調整しております。


式場

17 出来るだけ広めの会場で、席の間隔は飛散感染が防げる十分な感覚を開けております。

18 お料理は大皿料理を避け、個人盛りを案内しております。

19 使用前・使用後にお皿、グラス、カトラリー類の消毒・洗浄を徹底しております。

20 ドアの開閉は、原則としてスタッフが手袋を着用の上行います。

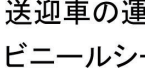
21 マイクについては、使用の都度消毒または差替えを行っております。

22 テーブル・ソファ・ドアノブ等、不特定多数の方が触れる箇所については、定期的な消毒を実施しております。

23 他のお客様と重なることの無いような動線やタイムスケジュールを配慮しております。

送迎

24 乗車する方は全員マスク着用のもと、密集しないよう人数を制限して運行いたします。

25 送迎車の運転席と後部座席の間には、 ビニールシート等で仕切りを設置しております。

レストラン

26 テーブルサービスの際はお客様の側面に立ち、可能な範囲で距離を保つようにしております。

27 飛沫感染・接触感染を防止するために十分な間隔を取っていただき、店内が混み合う場合は入店を制限しております。

28 テーブルは2名様までは真正面配置を避け、3名様以上の対応として、飛沫感染防止パーテーションを設置しております。

テイクアウト

29 店内飲食やテイクアウトで順番待ちをする場合は2m(最低1m)以上の間隔を開けるようにご協力をお願いしております。



30 事前予約注文を受けると同時に、リアルタイム注文客への対応としては、接触を避けるため店内飲食客との動線を分けております。

デリバリーサービス

31 配達員は、店舗従業員と同様の健康管理、手洗い等の衛生管理を実践し、マスクを着用しております。

32 配達する料理の容器は、配達員が直に触れないよう袋等に入れ、配達に使用する運搬ボックス等を用意して使用の都度、消毒しております。

33 代金が支払い済みでお客様からのご要望がある場合は、お客様が指定した場所に料理を置くなど非接触の受け渡しを行います。

皆様のご理解とご協力
をお願いいたします。

